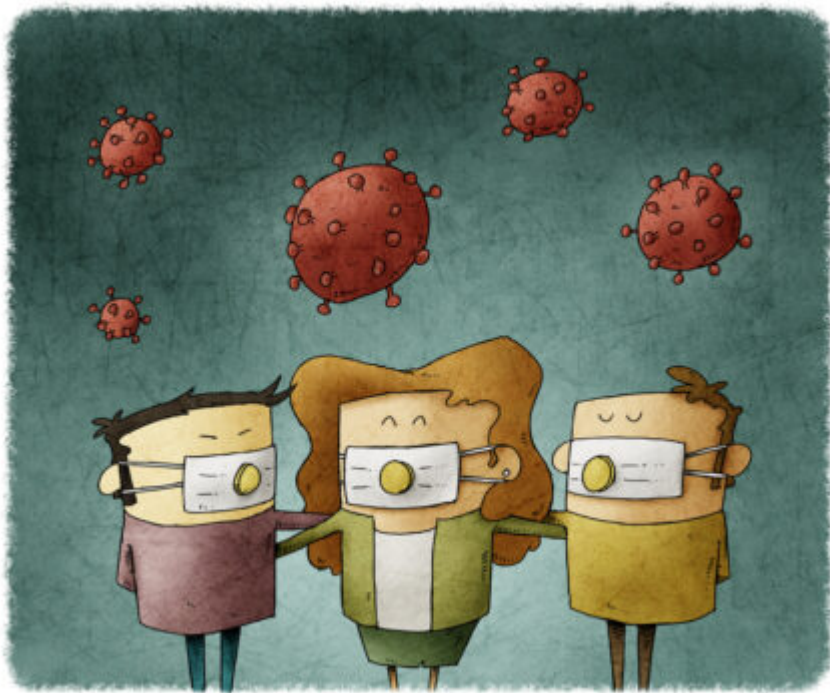




LA LEGGE PER TUTTI

INFORMAZIONE E CONSULENZA LEGALE



Covid: dov'è più facile prenderlo

12 Novembre 2020 | Autore: Carlos Arija Garcia

Uno studio americano ha identificato i luoghi maggiormente a rischio analizzando gli spostamenti di milioni di persone poi risultate positive al virus.

Ci sarà chi non condivide questa teoria, com'è normale che sia. Ma quasi sempre la scienza tiene in considerazione solo i dati statistici e non le opinioni. E la scienza

dice questa volta che i **luoghi** maggiormente **a rischio di contagio da Covid** sono i **bar**, i **ristoranti** e le **palestre**. A sostenerlo, uno studio americano pubblicato sulla prestigiosa rivista *Nature* che ora attende l'approvazione da parte della Comunità scientifica.

Il rapporto si basa sull'analisi dei dati di 98 milioni di cellulari per due mesi nelle principali città degli Stati Uniti, tra cui New York, Chicago, Philadelphia ed Illinois. In pratica, sono stati mappati gli spostamenti dei proprietari di quei telefonini tra locali pubblici, chiese, palestre, negozi, hotel. Queste informazioni sono state confrontate con quelle relative ai contagi. Il risultato ha consentito di conoscere i **luoghi più frequentati** dalle persone poi risultate positive ai **coronavirus**.

Secondo lo studio, «una piccola minoranza di punti di interesse superdiffusori è responsabile di una grande maggioranza di infezioni e limitare l'occupazione massima in ogni punto di interesse è più efficace che non ridurre uniformemente la mobilità». In altre parole: meglio puntare a restringere l'accesso ai luoghi maggiormente a rischio anziché fare un **lockdown** generale che penalizzerebbe la mobilità nelle zone in cui il contagio avviene più raramente.

Questi luoghi più a rischio, sempre secondo lo studio americano, sono i **ristoranti a piena capacità**, palestre, caffè, **alberghi e motel**. Tuttavia, senza bisogno di attuare una chiusura totale, se i ristoranti lavorassero al 20% della loro capacità, il **rischio di contagio** si ridurrebbe dell'80%. Pura matematica.

© Riproduzione riservata - La Legge per Tutti Srl